

SPOLEČNOST

IDEAL STANDARD INTERNATIONAL

PŮSOBENÍ

Evropa, Střední východ a Afrika

SOFTWARE

Autodesk® Inventor
Autodesk® Revit

„Vysoce kvalitní a působivé vizualizace i naše osvojení si BIM byly v uplynulých 12 měsících vyváženy zlatem – z hlediska našich prodejů i týmů chystajících specifikace. Práci bez nich si nedokážeme představit.“

Lee Jones

— manažer BIM projekce
Ideal Standard International

Budování koupelen budoucnosti s působivým designem

Ve společnosti Ideal Standard nasadili BIM, aby si udrželi náskok před konkurencí



Vysoce kvalitní BIM vizualizace koupelny

BIM a budoucnost britské výroby

Použití Informačního modelu budovy (BIM) pro 3D modelování a shromažďování dat o budově se již dlouho prosazovalo ve stavebnictví jako cesta k řízení efektivity, zvyšování udržitelnosti a minimalizaci odpadu. Výrobci se stále více chtějí zapojit do procesu BIM a zkoumají cesty, jak přidat hodnotu z pohledu svých klientů i svého. Ideal Standard International, vedoucí hráč v oblasti inovativních a designově zaměřených řešení pro koupelny, začlenil BIM data do svých návrhů počínaje rokem 2014.

Evoluce dědictví

Díky téměř 200 letům zkušeností s tvorbou koupelen je Ideal Standard International jedním z nejstarších výrobců ve Velké Británii. Zahnuje značky jako Ideal Standard, Sottini a Armitage Shanks, které navrhují a vyrábějí širokou škálu zařízovacích předmětů koupelen – od umyvadel a kohoutků přes toalety, vany či sprchové kabiny až po příslušenství. Kromě vlastníků domů výrobky využívají také architekti, dodavatelé a návrháři řady stavebních projektů v oblastech, jako jsou zdravotnictví, školství nebo pohostinství.

Lee Jones, manažer BIM designu společnosti Ideal Standard International, říká: „Koupelny jsou nevyužitým prostorem a nás láká pomáhat lidem převádět jejich vize ve skutečnost tak, aby se místnost mohla rozvinout z funkčního do živoucího prostoru.“

Využíváme nejlepší materiály, nejmodernější technologie a řemeslné dovednosti k výrobě těch nejvyšších výrobků, které našim zákazníkům přináší komplexní řešení pro jejich koupelny.“

S dalšími a dalšími stavebními společnostmi vyžadujícími od dodavatelů BIM obsah bohatý na data, jenž má zlepšit realizaci staveb, objevili v Ideal Standard International příležitost, jak se odlišit. Společnost chtěla porozumět, jaké informace o výrobku byly potřebné pro toho kterého účastníka projektu a proč je vyžadoval. Mohli by pak zapracovat tento datový výstup do svého stávajícího návrhu a výrobního procesu. Stejně jako u mnoha dalších výrobců, i v Ideal Standard International pracovali s digitálními prototypy, avšak ke skutečnému využití BIM u nich došlo v roce 2014.

Práce na projektu NHS Procure 21+ Supply Framework poskytla společnosti Ideal Standard International příležitost zapojit se prostřednictvím značky Armitage Shanks do skutečného procesu BIM. Společnost získala zkušenosti s propojením vlastních dat do projektu klienta, který vyžadoval BIM spolupráci 2. úrovně. Od té doby v Ideal Standard změnili své procesy. Zajistili tak, že BIM je nyní masivní součástí specifikačního pracovního postupu v rámci celého portfolia klientů z veřejného i soukromého sektoru. Tato zkušenost byla zásadní při přípravě společnosti Ideal Standard na nařízení k BIM vlády Spojeného království, které vstoupilo v platnost v dubnu 2016.

Přidávání hodnoty a snižování rizika

BIM umožňuje partnerům společnosti Ideal Standard International sdílet detaily, jako jsou vlastnosti produktu, instalace, záruka, informace o údržbě a údaje o materiálech a cenách, ve formátech využívaných všemi zúčastněnými. Výstupy COBie jsou propojeny s objekty řešení Autodesk Revit a objekty IFC generovány přímo z aplikace Autodesk Inventor. Úzká integrace mezi aplikací Autodesk Inventor a procesem BIM je pro Ideal Standard ideálním řešením. Údaje o výrobcích jsou přístupné kdykoli a odkudkoli, takže je mnohem snadnější spolupracovat a komunikovat mezi jednotlivci i týmy. Společnosti to celkově pomáhá urychlit postup schvalování, který obvykle může narušit životní cyklus produktu. Konstruktivní i nákladové změny a kontroly dodržení předpisů mohou být provedeny rychle, díky čemuž může Ideal Standard hbitě reagovat na nabídky a odevzdávat kvalitní návrhy.

Práce s 3D objekty ve virtuálním prostředí pomáhá dramaticky snižovat počet kolizí a chyb tradičně spojených s 2D. Ideal Standard International dokáže spolupracovat s klienty při navrhování a vizualizaci optimálního rozvržení svých produktů. Vznikají tak kvalitní koupelny, které splňují vize projektu, rozpočet i plán dodávek. Práce ve virtuálním prostředí také pomáhá partnerům projektu identifikovat kolize konstrukcí a potrubních rozvodů a navrhovat jejich správné uspořádání. Snižuje se tím riziko problémů na stavbě a minimalizují odpady.

Díky využití aplikací Autodesk Inventor a Revit může Ideal Standard International zpřístupňovat klientům produktová data a usnadňovat jim objednávání materiálů. Klienti také získávají u každého z projektů větší jistotu. Stavební firmy mohou snadno spočítat, které výrobky potřebují, jejich množství, ceny i termíny dodávek. Značně to snižuje riziko pro všechny strany a zjednodušuje stavební projekty, jelikož výběrová řízení a logistika mohou být propojeny s projekčním programem. Výrobci nyní mohou pomoci zákazníkům s omezeními na staveništi a snížením objemu odpadů. Jde o příklad toho, jak výrobci jako Ideal Standard mohou získat konkurenční výhodu, protože přidávají skutečnou hodnotu projektu, namísto aby jen jednoduše poskytovali knihovny objekty.

Mike Beckett, ředitel oceňované britské společnosti Hill Partnership specializované na stavbu rodinných domů, připomíná: „Je velmi důležité, aby spolupracující výrobci rozuměli BIM a taková spolupráce byla efektivní. Společnost Ideal Standard je díky svému přístupu k BIM pohotovější a získává skutečnou konkurenční výhodu.“

Realistické vizualizace získávané v rámci procesu usnadňují užší a působivější spolupráci s klienty společnosti Ideal Standard International. Zákazníci mohou jednodušeji a v kontextu ocenit kvalitu i estetickou stránku výrobku, takto působivá komunikace vdechuje návrhům život. Nejen, že to společnosti přináší konkurenční výhodu, ale její zákazníci mohou využít působivých vizualizací pro vlastní nabídky i v rámci prodeje. Jones dodává: „Vysoce kvalitní a působivé vizualizace i naše osvojení si BIM byly v uplynulých 12 měsících vyváženy zlatem – z hlediska našich prodejů i týmů chystajících specifikace. Práci bez nich si nedokážeme představit.“

Společnost si uvědomuje, že BIM je pouze jedním z trendů ovlivňujících výrobce a že další obchodní příležitosti představují požadavky klientů na výrobky a koupelny přizpůsobené na míru. Využití Inventoru a Revitu pro propojení původních specifikací a technických pravidel s objekty bude podporovat rychlejší navrhování a naplní tuto potřebu po přizpůsobení a personalizaci.

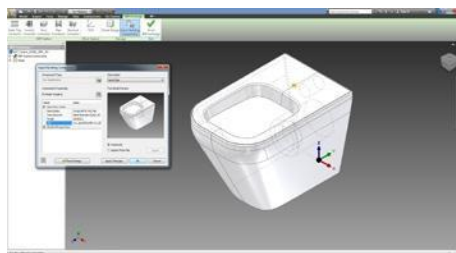
Interní zavádění BIM

Ideal Standard International chápe, že výrobky a související data se mohou měnit, stejně jako požadavky klientů na data a spolupráci. Aby bylo zajištěno, že budou moci těžit ze skutečných přínosů BIM, jsou objekty a data tvořeny interně, s jednoduchým překladem z výrobní dokumentace. Klienti nevyžadují stejnou úroveň detailu, jako je ve výrobní dokumentaci, takže Ideal Standard používá Inventor ke jeho zjednodušení a překladu

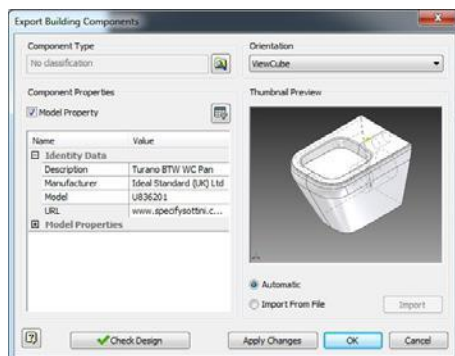
dat do formátu, se kterým mohou jejich klienti pracovat (především Revit nebo IFC).

Společnost se nejprve rozhodla pro práci s aplikací Inventor v zakázkových vývojových projektech pro konkrétní zákazníky, ale měla vždy za to, že by aplikace mohla odkazovat na Revit a mohla být využita jako součást procesu tvorby pro BIM. Inventor je ve společnosti Ideal Standard využíván převážně jako překladač, který dokáže načítat soubory vytvořené v různých softwarových balíčcích používaných konstrukční týmy po celém světě a připravovat je pro BIM.

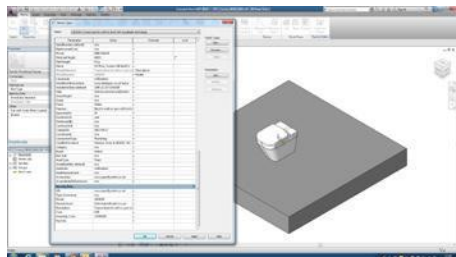
Jones zmiňuje: „Podle našich zkušeností je Revit nejrozšířenější BIM aplikací v zemi a těsná integrace s Autodesk Inventorem z něj činí jasnou volbu. Pro společnost Ideal Standard, coby dodavatele na trhu sanitárních instalací, stejně jako pro mnoho jejích klientů je v Revitu životně důležitou část MEP (TZB). Používá se ke zmapování potrubí před tím, než je instalováno na staveništi, čímž dochází k úspoře času i peněz. Využití aplikací Inventor a Revit MEP podporuje navrhování a testování všech potrubí a spojů souvisejících se specifikovanými produkty Ideal Standard, snižuje projektová rizika a urychluje výstavbu.“



Propojení největších produktových dat s BIM objekty v Inventoru



Inventor s výhodou generuje formáty Revit a IFC



Kontrola kvality a nákladů díky internímu nasazení BIM s řešením Autodesk Inventor Professional

Technologie byla nedílnou součástí nasazení BIM ve společnosti Ideal Standard, k čemuž Jones dodává: „Dokonce i jako přední oboroví hráči v dané oblasti jsme jen tak schopní, nakolik nám to technologie dovoluje. A software od Autodesku nám takovou výhodu umožnil získat. Díky přínosům BIM jsme získali dohody o výhradních dodávkách a jsme také vůbec nejstahovanějším výrobcem z národní knihovny BIM. Úzká integrace Inventoru a Revitu byla pro dosažení tohoto úspěchu klíčová.“

Přijetí inovací a výroba budoucnosti

Výrobčům zaujatým přínosy, které BIM může vnést do jejich podnikání, Jones nabízí tuto radu: „Jděte do toho! Prokazuje se, že dlouhodobá hodnota investice do této technologie už přesahuje naše původní vstupní náklady. Ujistěte se, že zaměstnáváte nejlepšího BIM odborníka v oboru, poslouchejte ostatní, kteří mají s využitím technologie zkušenosti, a investujte do správného softwaru, který podpoří vaši podnikání.“

Společnost Ideal Standard International nyní zkoumá příležitosti, které jí přináší včasné a rozsáhlé zapojení se do procesu BIM, poskytuje klientům podrobné pokyny pro instalaci a kontrolu, zaznamenává informace z instalací a provozů a využívá je zpětně v rámci průběžného vylepšování a vývoje výrobků.

BIM je pro Ideal Standard International pouze počátkem, díky němuž se snaží rozšířit využívanou technologii a těžit z trendů, které vidíme ve výrobě budoucnosti. Společnost se snaží spolupracovat s Autodeskem na dalším zkoumání BIM a využití rozšířené reality, aby zákazníkům nabídla ještě působivější představení výrobků a jejich hodnoty. V Ideal Standard International jsou odhodláni stavět na úspěchu vlastních špičkových produktů prostřednictvím dalšího rozšiřování vývoje výrobků s pomocí převratných technologií, které zajistí interakci a hlubší ponoření se do vlastních návrhů, a dat a technologií umožňujících trvalé vylepšování.

„Díky přínosům BIM jsme získali dohody o výhradních dodávkách a jsme také vůbec nejstahovanějším výrobcem z národní knihovny BIM. Úzká integrace Inventoru a Revitu byla pro dosažení tohoto úspěchu klíčová.“

Lee Jones
— manažer BIM projekce
Ideal Standard International